

# Les chœurs amateurs et leurs chef-fes en 2023 : les chiffres clés

**Une étude de Guillaume Lurton**  
(Université de Poitiers, CEREGE)



GRANDE ENQUÊTE  
Les chœurs amateurs et  
leurs chef-fes en France

# INTRODUCTION

Par qui les chœurs amateurs sont-ils dirigés ? Comment ces chefs de chœurs ont-ils été formés ? Dans quelles conditions exercent-ils leur activité de direction ? Quel est l'état des relations entre les ensembles et leurs chefs ? Ces questionnements ont rassemblé un ensemble d'acteurs nationaux du milieu choral. Le collectif *choral.fr*(\*) a piloté l'élaboration d'une enquête destinée éclairer les besoins des chœurs amateurs et de leurs chefs. La réalisation en a été confiée au laboratoire CEREGE de l'Université de Poitiers.

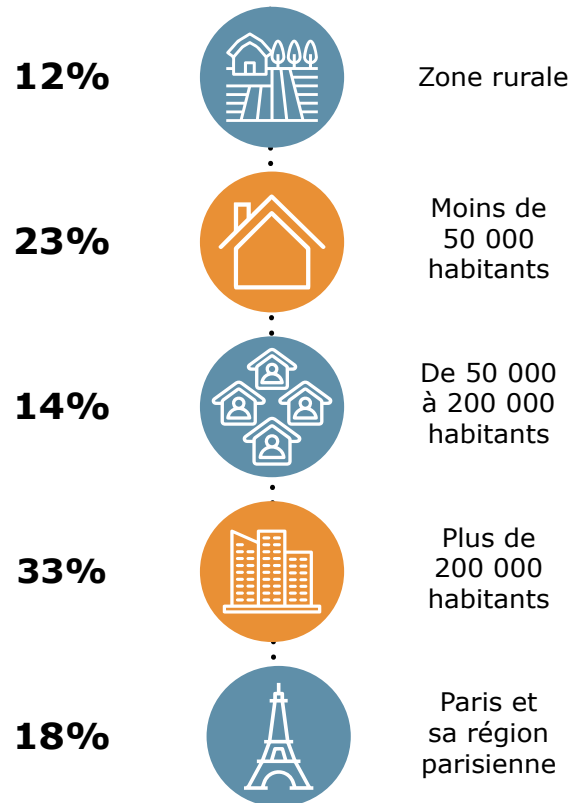
Les réponses collectées auprès de 977 chœurs et 745 chefs de chœur éclairent l'état des pratiques chorales en amateur. Elles documentent les transformations de ce milieu associatif au cours des dernières décennies, et interrogent sur son évolution. Les résultats complets de l'enquête ainsi que les précisions méthodologiques portant sur sa réalisation sont consultables dans le rapport intégral disponible en ligne : <http://www.choral.fr/>

(\*) Choral.fr rassemble l'Institut Français d'Art Choral (IFAC, A Cœur Joie, La Confédération Musicale de France (CMF), l'ARPA / Occitanie, le CEPRAVOI/Centre Val de Loire, la Cité de la Voix/Bourgogne-Franche-Comté et l'INECC Mission Voix/Grand-Est.

## UNE PRATIQUE URBAINE MAIS QUI IRRIGUE L'ENSEMBLE DU TERRITOIRE

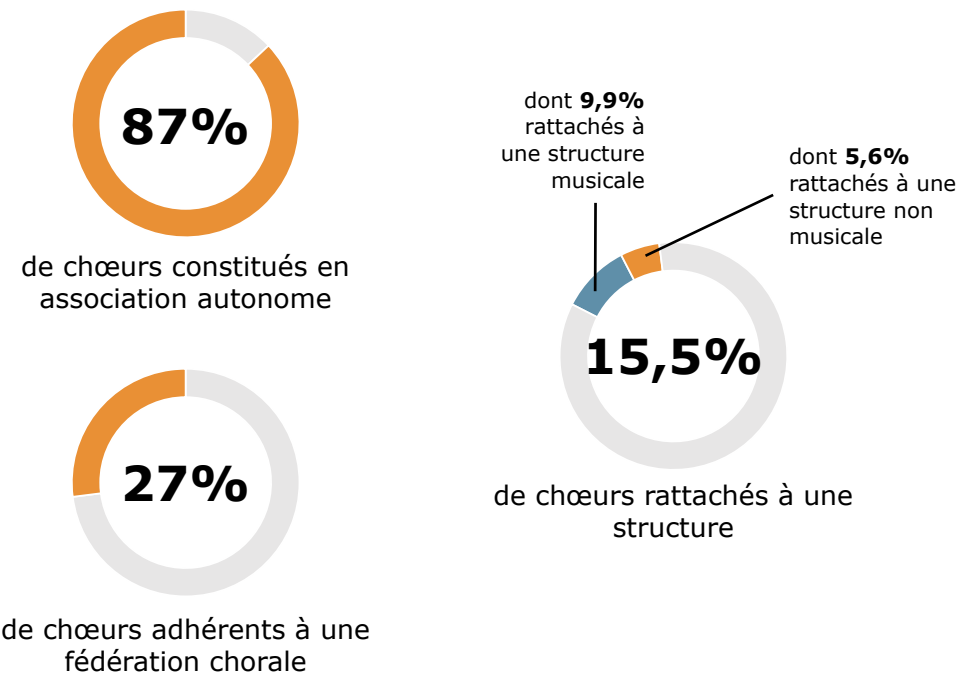
Bien que les chœurs soient surreprésentés dans les grandes villes, le chant choral touche l'ensemble du territoire.

### Taille de la ville l'aire urbaine où répète le chœur



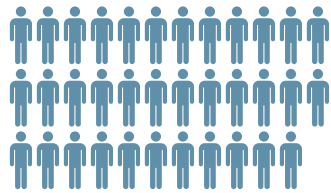
## UNE PRATIQUE ASSOCIATIVE

La pratique chorale amateur repose sur un milieu associatif important, mais peu fédéré. Une partie des chœurs amateurs sont rattachés à d'autres structures, musicales (écoles de musiques, conservatoires, orchestres, etc.) ou non (Centres socio-culturels, Foyers ruraux, CE d'entreprises, etc.).



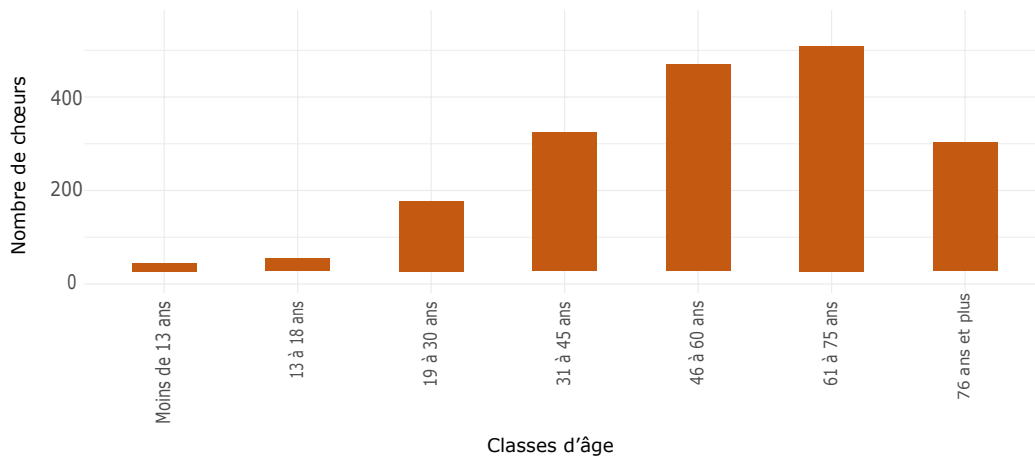
## UNE PRATIQUE ADULTE

La pratique de loisir du chant choral concerne essentiellement des adultes. Les enfants et adolescents, peu représentés dans les chœurs associatifs pratiquent la chorale, mais dans un cadre différent (chœurs à vocation pédagogique en école de musique, conservatoire ou dans l'enseignement général, etc.).



**35**  
choristes par chœur  
en moyenne

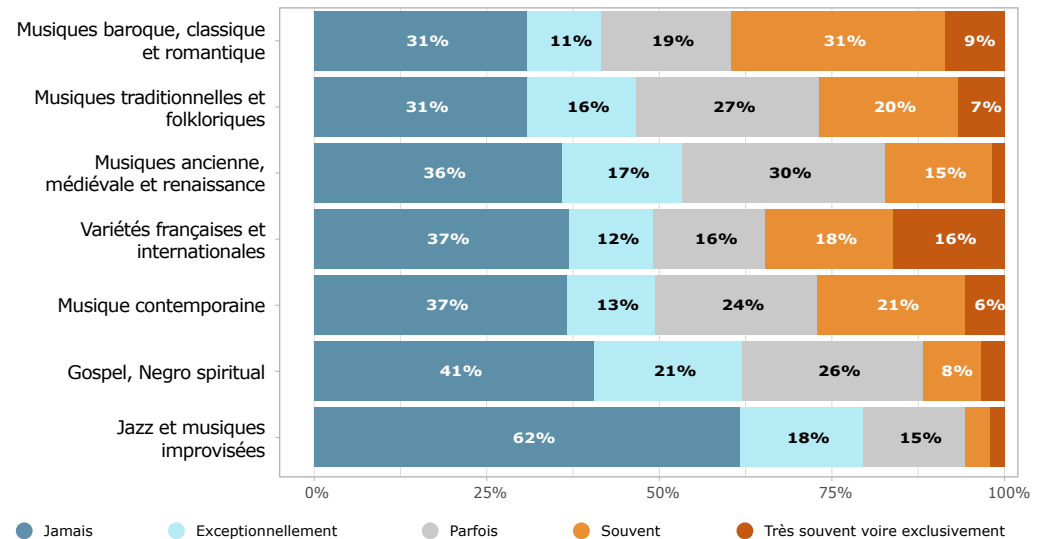
Classes d'âges concernées par les chœurs interrogés



NB : Un même chœur peut accueillir plusieurs classes d'âge

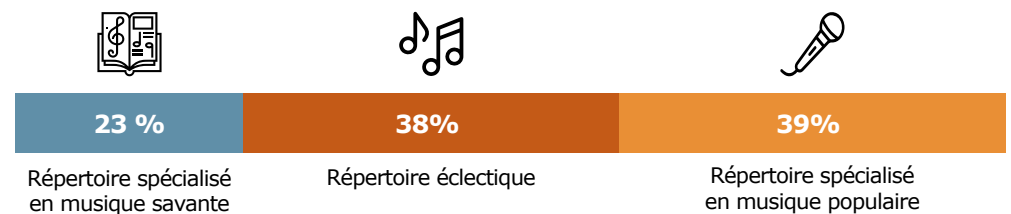
## DES RÉPERTOIRES VARIÉS

Le chant choral touche une grande diversité de répertoires. Les musiques dites « classiques » (répertoire choral savant), les musiques traditionnelles et la variété y jouent un rôle central.



A partir de cette diversité de styles, certains chœurs choisissent de se spécialiser, quand d'autres ont des pratiques très largement éclectiques.

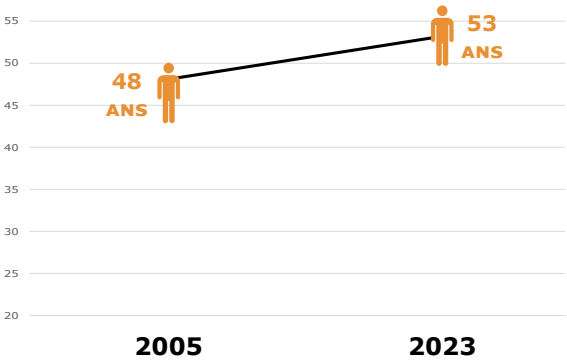
### Structure du répertoire des chœurs amateurs



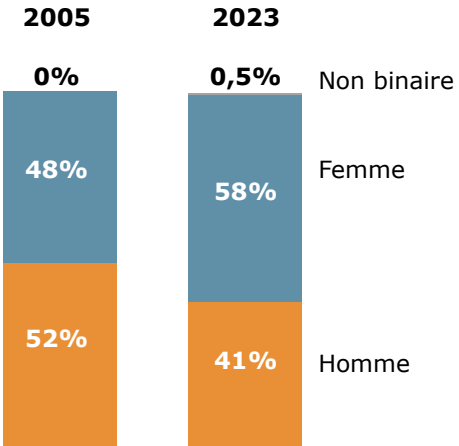
## UN PROFIL DÉMOGRAPHIQUE QUI ÉVOLUE

La population des chefs de chœurs est de plus en plus féminisée. Elle connaît par ailleurs une augmentation de son âge moyen.

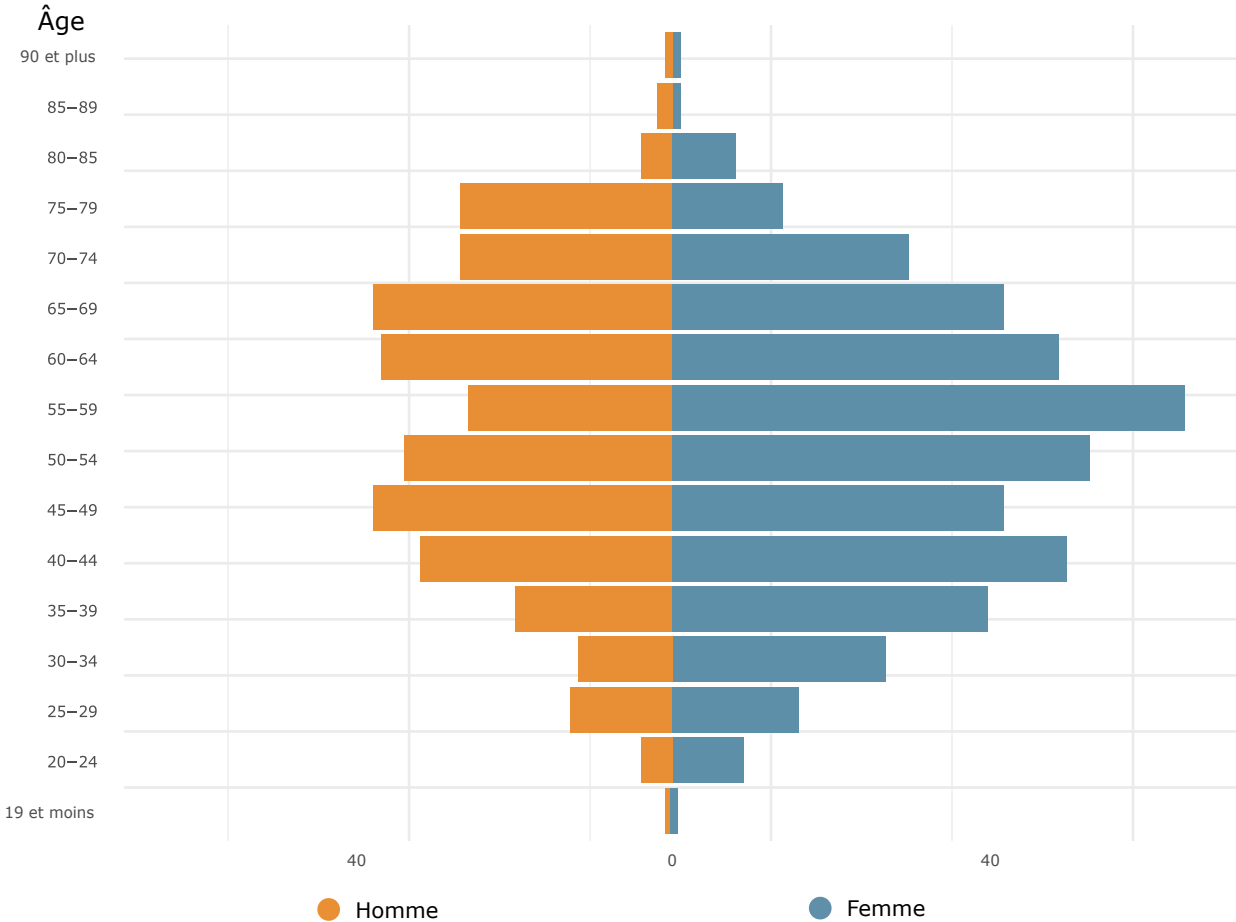
Evolution de l'âge moyen (2005-2023)



Evolution par genre (2005-2023)



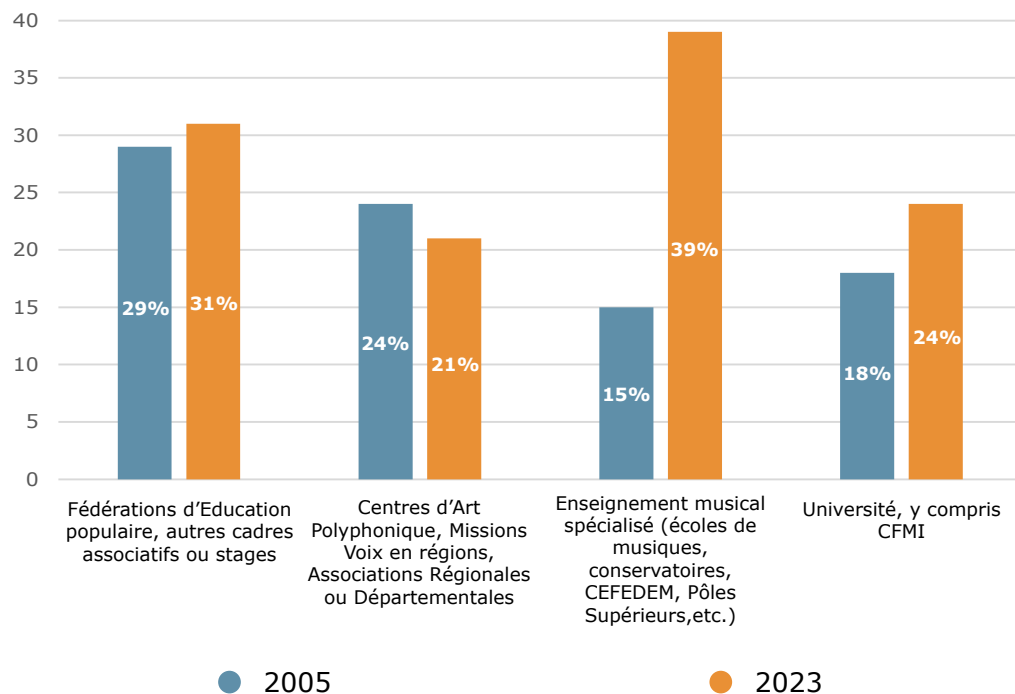
Pyramide des âges des chefs de chœurs



## UNE ÉVOLUTION DES CADRES DE FORMATION À LA DIRECTION

Les cursus de formation à la direction de chœur ont profondément évolué. Les classes de direction en conservatoire qui se sont développées depuis les années 1990 jouent désormais un rôle important dans la formation des chefs du milieu amateur.

Evolution des cadres de formation à la direction



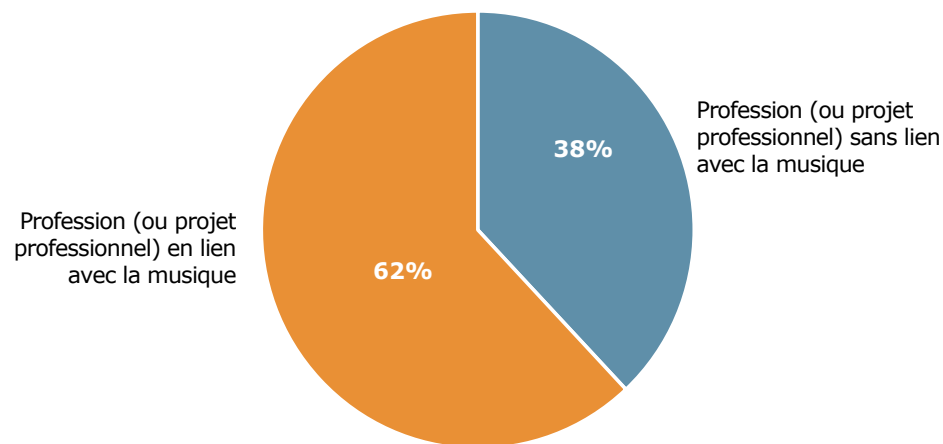
## SITUATION DES CHEFS DE CHŒURS AU REGARD DE L'EMPLOI

Les chefs de chœurs amateurs sont en majorité des actifs, dont la majorité ont une activité professionnelle en lien avec la musique.

Situation professionnelle des chefs

STATUT AU REGARD DE L'EMPLOI	POURCENTAGES
Etudiant·e	4,5%
Actif·ve	68%
Retraité·e	26%
Sans activité professionnelle	1%

Profession en lien ou non avec la musique

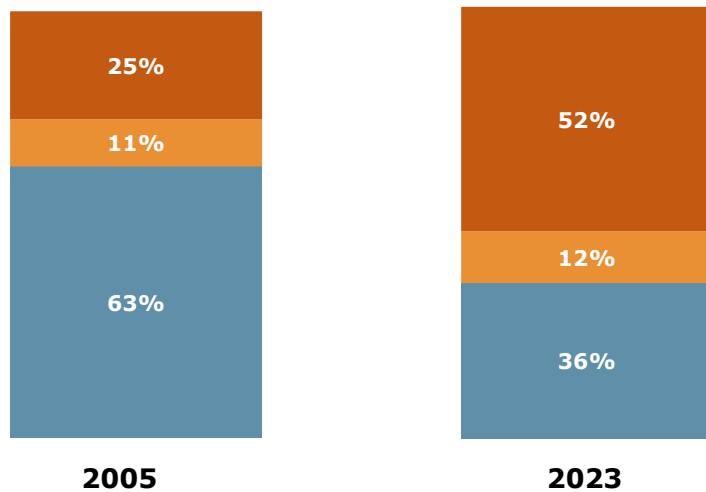


# PROFESSIONNALISATION DE LA DIRECTION DE CHŒUR

## DES CHEFS DÉSORMAIS MAJORITAIREMENT RÉMUNÉRÉS

En près de vingt ans, la proportion de chefs bénévoles et de chefs rémunérés s'est inversée dans le milieu choral amateur.

Evolution de la professionnalisation de la direction de chœur



● Systématiquement bénévole

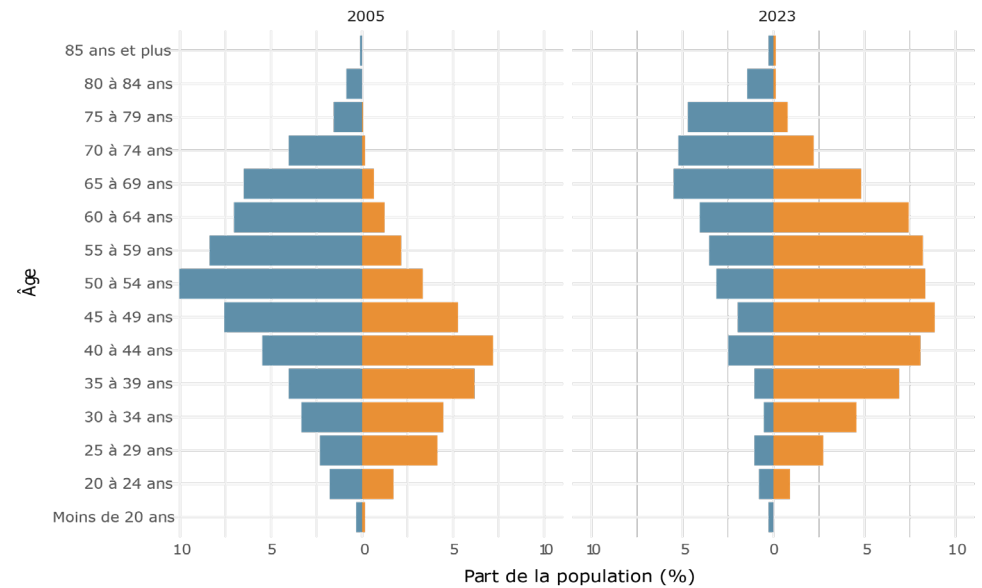
● Occasionnellement rémunérée

● Systématiquement rémunérée

## UN RENOUVELLEMENT GÉNÉRATIONNEL

La professionnalisation de la direction de chœur est concomitante avec le remplacement d'une génération de chefs bénévoles.

Pyramide des âges selon la professionnalisation de la direction



● Activité de direction bénévole

● Activité de direction rémunérée

# PROFESSIONNALISATION DE LA DIRECTION DE CHŒUR

## DES PRATIQUES DE RÉMUNÉRATION HÉTÉROGÈNES

Les conditions dans lesquelles les chefs de chœurs sont rémunérés varient fortement d'un chœur à l'autre, qu'il s'agisse du montant des rémunérations ou des statuts sous lesquels ils sont employés.

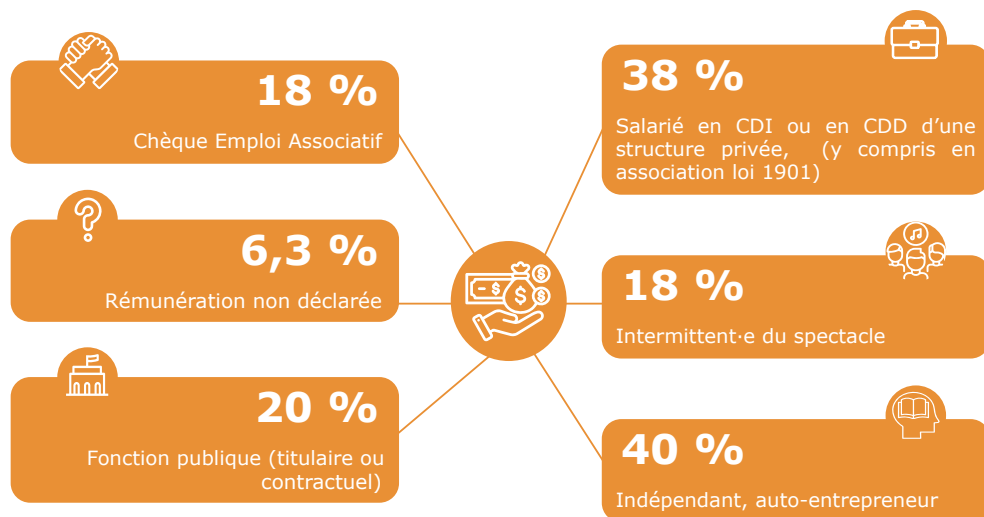
**35 € NET DE L'HEURE**

C'est le tarif horaire moyen demandé par les chefs professionnels.



Cette rémunération nette varie de **10€** à plus de **100€** selon les individus.

### Cadre de rémunération des chefs de chœur selon leur statut



NB : Un même chef peut combiner plusieurs statuts de rémunération.

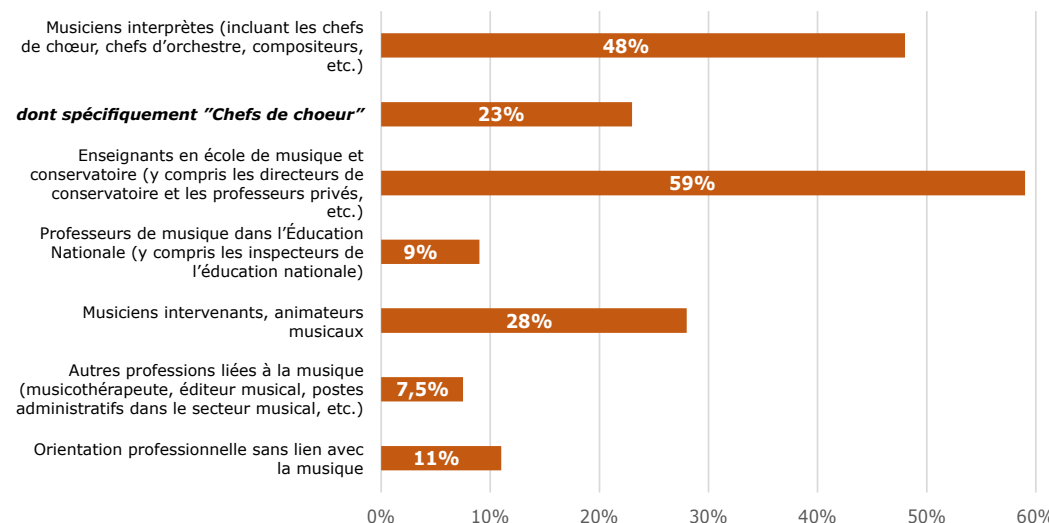
## UNE ACTIVITÉ PROFESSIONNELLE COMPLÉMENTAIRE

Lorsqu'elle est rémunérée, la direction de chœur amateur est quasi exclusivement une activité annexe, le plus souvent combinée avec d'autres métiers musicaux.

**20 %**

C'EST, EN MOYENNE, LA PART DE LEUR REVENU QUE LA DIRECTION DE CHŒUR REPRÉSENTE POUR LES CHEFS RÉMUNÉRÉS.

### Professions principales des chefs de chœurs systématiquement rémunérés



NB : Un même chef peut avoir plusieurs professions.



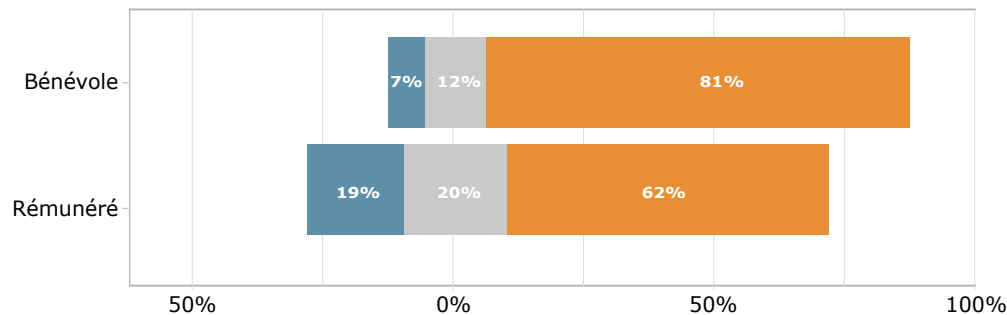
# PROFESSIONNALISATION DES CHEFS ET RELATIONS AVEC LES CHŒURS

## CHEFS PROFESSIONNELS OU BÉNÉVOLES : DES RAPPORTS DIFFÉRENTS À LA PRATIQUE CHORALE

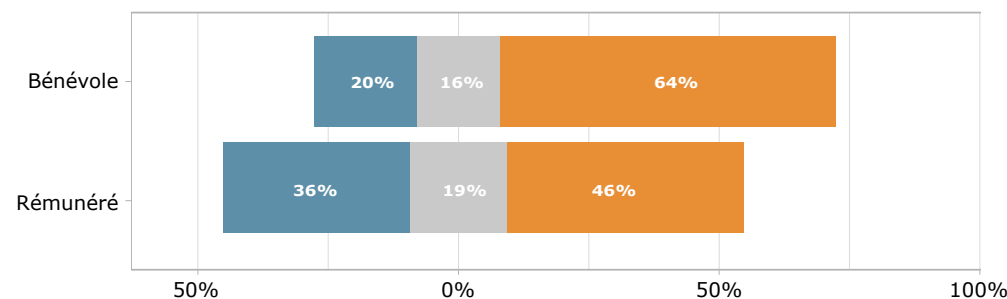
Avec la professionnalisation de la direction, les parcours des chefs évoluent. Les chefs rémunérés ont plus tendance à vivre la direction de chœur comme un projet personnel construit, mais il est plus fréquent qu'ils n'aient pas d'expérience préalable en tant que choriste.

### Opinions des chefs sur leur parcours de direction

*J'ai longtemps chanté comme choriste avant de diriger moi-même des chœurs.*



*Être chef-fe de chœur est le résultat de circonstances plutôt que d'un projet mûrement réfléchi.*

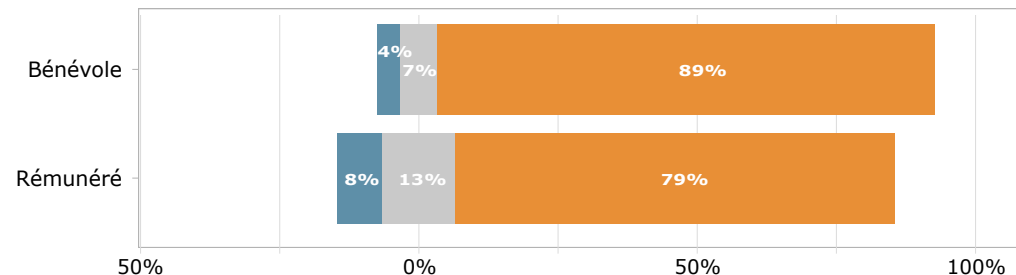


## QUELLE ADAPTATION DES FORMATIONS À LA DIRECTION AU MILIEU CHORAL AMATEUR ?

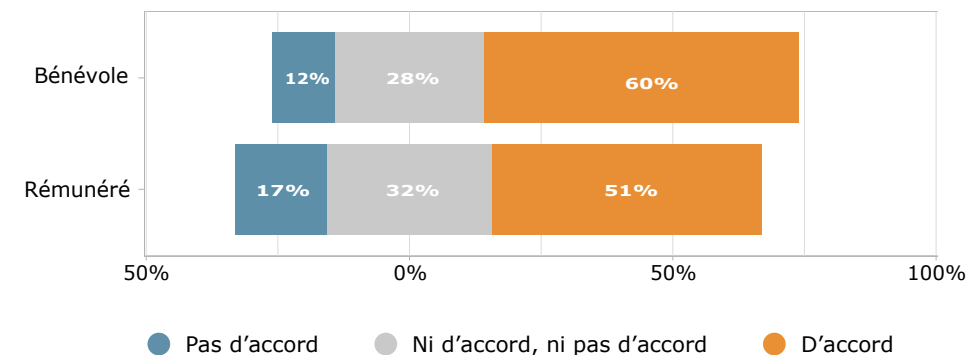
Si le niveau de formation des chefs semble globalement progresser, une majorité de chefs considèrent qu'une partie de leurs compétences ont été acquises sur le terrain plutôt que dans leur parcours de formation. Et seul un chef professionnel sur deux considère que sa formation à la direction était en adéquation avec les réalités du terrain amateur.

### Opinions des chefs sur leur formation

*Une partie de mes compétences de chef-fe de chœur a été acquise sur le terrain et n'est pas reflétée par mes diplômes.*



*La formation que j'ai reçue à la direction est en adéquation avec la réalité de mes fonctions sur le terrain.*



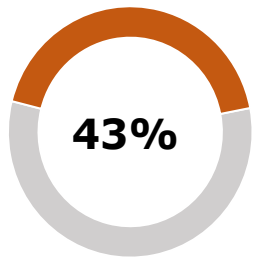
● Pas d'accord    ● Ni d'accord, ni pas d'accord    ● D'accord

# PROFESSIONNALISATION DES CHEFS ET RELATIONS AVEC LES CHŒURS

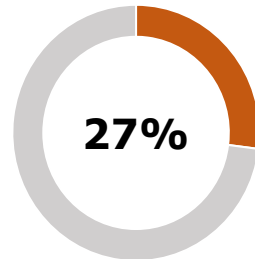
## UN LIEN PLUS DISTANT DES PROFESSIONNELS AVEC LES CHŒURS

Les chefs bénévoles sont plus fréquemment fondateurs des chœurs qu'ils dirigent, et restent plus longtemps au sein de ceux-ci.

Proportion des chœurs dirigés par leur fondateur



des chœurs sont dirigés par leur chef fondateur lorsque celui-ci est bénévole



des chœurs sont dirigés par leur chef fondateur lorsque celui-ci est rémunéré

## EN MOYENNE AU COURS DES 10 DERNIÈRES ANNÉES

Les chœurs qui rémunèrent leur chef ont connu



2,4 chefs

CONTRE

Les chœurs dirigés par des bénévoles ont connu



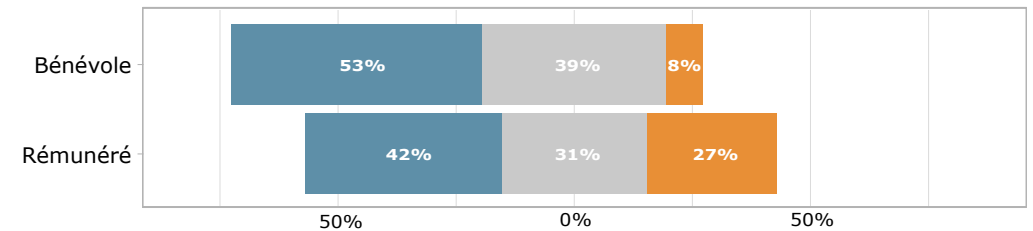
1,6 chefs

## DES DIFFICULTÉS DE RECRUTEMENT

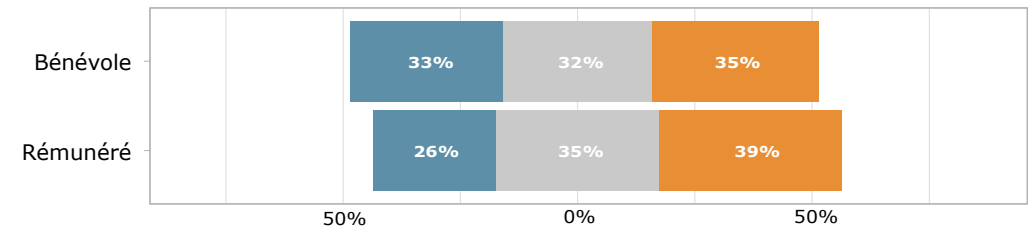
Ce n'est pas tant la rémunération qui semble poser problème aux chœurs qui recherchent un chef, que la disponibilité des candidats.

### Opinions des chefs sur les difficultés de recrutement

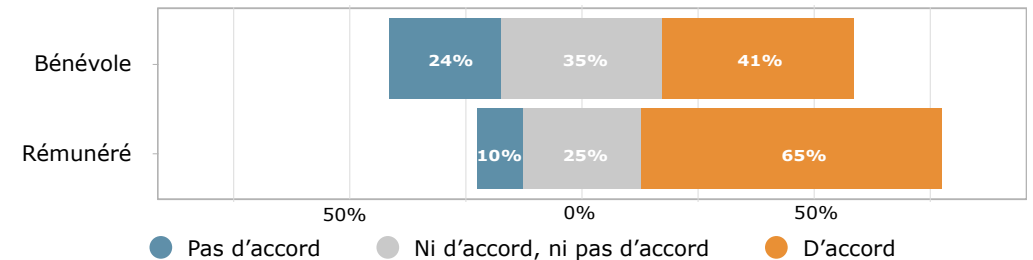
Lors du recrutement de son ou sa chef-fe, le chœur a reçu suffisamment de candidatures pour choisir un profil intéressant.



Il a été difficile de trouver des candidat-es dont les disponibilités correspondaient à l'organisation du chœur.



Les attentes salariales des candidat-es correspondaient aux capacités financières du chœur.



● Pas d'accord ● Ni d'accord, ni pas d'accord ● D'accord

# CONCLUSION

Le milieu choral amateur est relativement stable. Il s'agit d'une pratique associative s'adressant essentiellement à des adultes. Les pratiques des enfants et adolescents s'inscrivent plus dans un environnement pédagogique (écoles de musiques, conservatoires...) qui était exclu du cadre de l'étude. Les pratiques du répertoire sont également stables dans les grandes lignes depuis le début des années 2000.

Le profil des chefs de chœurs en revanche a connu des évolutions remarquables au cours des dernières décennies : féminisation, évolution des cadres de formation, mais également vieillissement. C'est en définitive la professionnalisation de la direction des chœurs amateurs qui est l'évolution la plus marquante. Une génération de chefs rémunérés remplace progressivement celle des chefs bénévoles qui tend à disparaître. Toutefois, cette professionnalisation est encore peu stabilisée. Les pratiques de rémunération, montants et statuts d'emploi, sont fortement hétérogènes.

Ces changements soulèvent des questions quant à l'évolution du milieu choral. D'une part, la professionnalisation des chefs transforme la relation que ceux-ci entretiennent avec les chœurs amateurs. D'autre part, l'évolution démographique des chefs de chœur interroge et les chœurs font état de difficultés à recruter de nouveaux chefs. Les nouveaux cursus de formation à la direction garantissent-ils la formation de suffisamment de chefs sensibilisés aux spécificités du milieu choral amateur ? L'arrivée de nouvelles générations de chefs professionnels est-elle suffisante pour remplacer la disparition des chefs bénévoles ? Sans apporter de réponse tranchée, l'enquête pointe la nécessité de se confronter à ces interrogations pour garantir à l'avenir le dynamisme des pratiques chorales en amateur.

**ARPA**  
● CCITANIE

**inecc**  
mission voix lorraine

**CEPRAVOI**

**ifac**  
INSTITUT FRANÇAIS D'ART CHORAL

**CE  
RE  
GE**  
Centre de Recherche en Gestion  
EA 1722

**ciTé**  
**DE**  
**La VOIX**  
VÉZELAY  
BOURGOGNE  
FRANCHE-COMTÉ

centre national d'art vocal

 **À Cœur Joie**

**Confédération Musicale de France**  
**mf**

  
**Université**  
*de Poitiers*

  
**MINISTÈRE  
DE LA CULTURE**  
*Liberté  
Égalité  
Fraternité*